



# VINTER

BROCHURE MED VINTERPRODUKTER

NR. 10

## ISOLERINGSMÅTTER



## TERMOMÅTTE

## Forlæng byggesæsonen

Isoleringsmåtte som anvendes til afdækning af blandt andet mure-, støbe- og jordarbejde. Måtterne isolerer mod frost eller beskytter mod varme og sollys. Termomåttens folie er fremstillet af miljøvenlige materialer, er skridsikker og 100% gift- og støvfri. I termomåtten er isoleringsmaterialet fikseret i folien i dens fulde bredde, hvilket betyder at arealet udnyttes til fulde.

- Isolation: 450 g/m<sup>2</sup> POLYWOOL® (78% regenerat)
- Varmemodstandsevne: 1,033 m<sup>2</sup> K/W
- $\lambda = 0,0527$  W/mK
- Overflade: Skridsikker LDPE 130 MY med GUR (30% regenerat)

Bemærk: **Må ikke ligge i blank vand.**

VARE NR.	BESKRIVELSE	STYKVIS	BUNDT	PALLE
5041250	Termomåtte 1,35x3,00 m	4,05 m <sup>2</sup>	101,25 m <sup>2</sup>	202,5 m <sup>2</sup>
5041255	Termomåtte 1,35x5,00 m	6,75 m <sup>2</sup>	101,25 m <sup>2</sup>	202,5 m <sup>2</sup>



## ISO-FOAM

Isoleringsmåtte som anvendes til blandt andet afdækning af nystøbt beton, jord og sand, hvor den forhindrer udtørring og beskytter mod temperatursvingninger. Måtten beskytter mod frost eller varme og suger ikke vand, selv om den beskadiges. Den hænger ikke fast i betonen og er modstandsdygtig over for de fleste organiske opløsningsmidler og kemikalier. ISO-FOAM er miljøvenlig, da den er biologisk nedbrydelig.

Kan genbruges.

- Vægt 22 kg/m<sup>3</sup>
- $\lambda = 0,05$  W/mK

VARE NR.	BESKRIVELSE	TYKKELSE	PAKNING
5041200	Iso-Foam 1,6 x 50 m	10 mm	80 m <sup>2</sup>
5041205	Iso-Foam 2,0 x 50 m	10 mm	100 m <sup>2</sup>

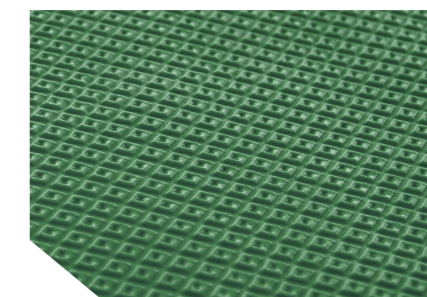
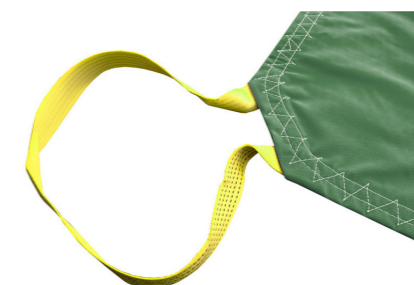


## SNESEJL

## Hold byggepladsen åben hele vinteren

Solidt sne sejil til tildækning af byggepladsen under snefald. Læg sejlet ud om aftenen, og så er sneen lige til at fjerne om morgenen ved hjælp af kran. Sne sejlet er lavet i en PVC-belagt polyestervæv med 4 løftestropper i gul, og er godkendt til 1000 kg snelast. Selve sne sejlet har en brudlast på 7000 kg. Sne sejlet har en skridsikker overflade, som sikrer mod skrid- og faldulykker

VARE NR.	BESKRIVELSE	PAKNING
5051041	Sne sejil 6x6 m 420 g/m <sup>2</sup> m/skridsikring	1 stk



## TERMOHÆTTE

## Termohætte til palle/mørtel

Termohætte til frostbeskyttelse af mørtler mm. Termohætten er produceret i slidstærkt krydsvævet polypropylenfolie, som medvirker til en lang levetid og sikrer at Termohætterne kan genbruges mange gange.

Termohætten er syet i alle samlingerne, som ligeledes sikrer et slidstærkt produkt - tilpasset arbejdsmiljøet ude på byggepladserne. Syningerne medvirker dog også til, at Termohætten ikke er 100% vandtæt. Derfor anbefaler vi altid at overdække pallen med en plastfolie inden termohætten monteres, hvis der er mistanke om kraftig nedbør.

De nederste 13 cm af Termohætten består af en kraftig presenningsfolie, som forhindrer kulden i at trænge ind under pallen.

- Isolering: 400 g Polywool pr. m<sup>2</sup>
- U-Værdi: 1,33 W/m<sup>2</sup>\*K
- Dimensioner: 80\*120cm. Højde 68+13 cm = 81.

VARE NR.	BESKRIVELSE	STYKVIS	PALLE
5041022	Termohætte 80x120 cm	1 stk	15 stk



## VARMEKABLER



## VARMEKABEL TIL INDSTØBNING

Anvendes til hærdning og udtørring af beton.

**Skal** indstøbes – anden anvendelse kan medføre brandfare.

- Type 10 m 380 W tilsluttes 230V
- Type 20 m 735 W tilsluttes 230V
- Type 35 m 1400 W tilsluttes 230V
- Type 85 m 3500 W tilsluttes CEE-16 Amp CE-godkendt.

VARE NR.	BESKRIVELSE	STYKVIS	KASSE
5041305	Varmekabel 10 m 380W blå	1 rulle	25 ruller
5041310	Varmekabel 20 m 735W blå	1 rulle	20 ruller
5041315	Varmekabel 35 m 1.400W blå	1 rulle	12 ruller
5041320	Varmekabel 85 m 3500W blå CEE	1 rulle	8 ruller

## VARMEKABEL SELVREGULERENDE

Selvregulerende varmekabel til frostsikring af diverse rør.

Kablet er med forudinstalleret stikprop og med 2 mtr. kabel til 230 volt.

Kablet regulerer selv strømforbruget efter behov.

- Må **ikke** indstøbes.
- CE-godkendt.



VARE NR.	BESKRIVELSE	PAKNING
5041160	Selvregulerende varmekabel 60W 6 m	1 rl
5041165	Selvregulerende varmekabel 100W 10 m	1 rl
5041169	Selvregulerende varmekabel 150W 15 m	1 rl
5041175	Selvregulerende varmekabel 250W 25 m	1 rl
5041180	Selvregulerende varmekabel 400W 40 m	1 rl

## KABELSTRIPS

Almindelige kabelstrips som kan anvendes til montering af varmekabler.



VARE NR.	BESKRIVELSE	PAKNING
5041036	Kabelstrips 3,6x250 mm, 50 stk.	1 pose

## PLASTAFSTANDSRØR



## PLASTAFSTANDSRØR

Afstandsrør i HDPE til forskalling. Rørene har en ru overflade og HDPE-kvaliteten sikrer, at de ikke splintrer ved skæring i kulde.

Afstandsrørene kan afkortes i specifikke længder efter tilbud.

VARE NR.	BESKRIVELSE	PAKNING
1051005	Afstandsrør 22/26 200 cm	100 m
1051010	Afstandsrør 22/26 400 cm	100 m
1051015	Afstandsrør 22/28 200 cm	100 m
1051025	Afstandsrør 32/38 200 cm	50 m

## VARMEMÅTTER

## EL-MÅTTE OPTØNING

## Optøning 1000 W

Fleksibel varmemåtte i PVC belagt nylon til optøning og opvarmning. Måtten er forsynet med huller langs siden til fiksering eller ophængning. Bemærk: Må **ikke** tildækkes på grund af brandfare.

- Tilsluttes: 230 V
- CE-godkendt
- Størrelse: 1 x 3 m
- Effekt: 1000W
- Optøning af undergrund: op til 50 cm pr. døgn



VARE NR.	BESKRIVELSE	STYKVIS	PALLE
5041325	El-varmemåtte 1x3 m 1.000W	1 stk	20 stk



## VARMESVØB

## Enkel og effektiv opvarmning

Varmesvøb inkl. kabel. Varmesvøbet leveres i færdige længder, så det er klar til montage. Wrap'en lægges på emnet, lukkes med det påsyede velcro og tilsluttes kablet med CEE stik/DK stik eller direkte i boks.

Ønskes et færdigt konfektioneret svøb med fx 0,5 m gummikabel/stikprop, kan dette rekvireres fra værkt.

- Materiale: PE-folie med UV-beskyttelse
- CE-godkendt
- Isolering: Filt
- Max diameter: Ø40 mm (flere kan dog sættes sammen)
- Kabel: 15 W/m ved 10 °C/230V – selvregulerende



VARE NR.	BESKRIVELSE	PAKNING
5041100	Varmesvøb 3 m	1 stk
5041115	Varmesvøb 5 m	1 stk
5041110	Varmesvøb 10 m	1 stk
5041105	Varmesvøb 25 m	1 stk

Undgå at lukke byggepladsen ned pga. vintervejret.

Med få forberedelser kan selv de koldeste måneder ikke hindre fremdriften i byggeriet.

Har du spørgsmål til, hvilke produkter der kan gøre en forskel på din plads, så ring endelig til os på tlf. 86 22 93 93 .

## FORMOLIE

### FORMOLIE PIERI® DECOBIO 320

Pieri® Decobio 320 er en vegetabilsk formolie med en mineralsk fortynder, som er udviklet til at opfylde de strengeste krav inden for miljøbeskyttelse og hygiejniske forhold. Pieri® Decobio 320 er fortrinsvis beregnet til byggepladser, men den kan også anvendes på elementfabrikker. Anvendes hvor der stilles krav til en høj overfladefinish.

Olien danner en tynd film af vegetabiliske olier på formoverfladen og optager dannelsen af luftbobler under vibration.

- Kan anvendes ned til -15°C
- Påføres med sprøjte
- DGNB: Kvalitetstrin 3
- Rækkeevne: Ca. 40 m<sup>2</sup> pr. liter

*Bemærk:* Denne olie tillægges gældende smøroleieafgift.

VARE NR.	BESKRIVELSE	PAKNING	PALLE
3010015	Formolie Pieri Decobio 320 (220 L)	220 ltr	880 ltr
3010020	Formolie Pieri Decobio 320 (25 L)	25 ltr	750 ltr



### HYDRA FORMOLIE ROB

HyDra Formolie ROB er et kuldebestandigt og kemisk formolieslipmiddel fremstillet af recycle paraffinolier samt nedbrydelige ISO-paraffiner.

Olien anvendes som slipmiddel på forme ved insitu- eller betonelementproduktion. Påføres nemt med sprøjte eller rulle i et tyndt og ensartet lag.

- Kan anvendes ned til -25°C
- Skal påføres med enten sprøjte, pensel eller rulle
- DGNB: Kvalitetstrin 3
- Rækkeevne: 70 til 95m<sup>2</sup> pr. liter

VARE NR.	BESKRIVELSE	PAKNING	PALLE
3012020	HyDra Formolie ROB 20 L	20 ltr	480 ltr
3012030	HyDra Formolie ROB 210 L	210 ltr	840 ltr

## VINTERHANDSKER

### FOREDE VINTERHANDSKER M/REFLEKS

Bliv set når du arbejder! Og hold varmen om fingrene. Vinterhandsken er foret og giver dig mulighed for at holde dig varm, når du skal arbejde i kolde miljøer eller i vintersæsonen, samtidig med at du bibeholder en god fingerføling.

VARE NR.	BESKRIVELSE	PAKNING
8004110	Vinterhandske CE str. 10	12 stk./ps
8004115	Vinterhandske CE str. 11	12 stk./ps



# HAUCON

WE KNOW HOW

**HauCon A/S**

Tlf: 8622 9393

[info@haucon.dk](mailto:info@haucon.dk)

[www.haucon.dk](http://www.haucon.dk)